

## ¿Cómo puedes saber si tus plantas tienen síntomas de HLB?

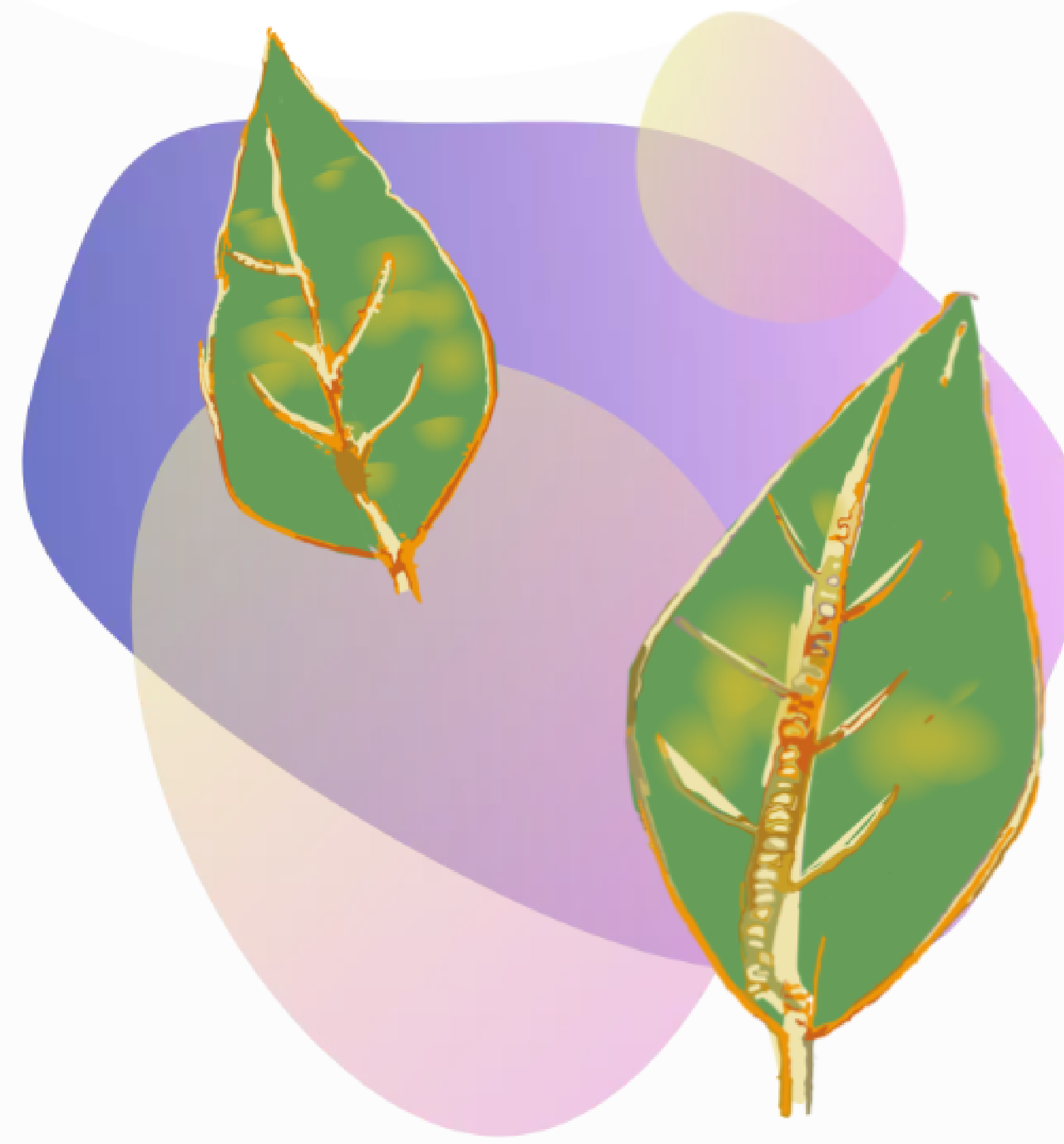
La detección temprana de la enfermedad es imprescindible para minimizar las pérdidas causadas por el HLB y también para evitar su propagación a otras plantas sanas.

A continuación te brindamos información que te va a ayudar a reconocer los síntomas de esta enfermedad en tus plantas.

### Observá las hojas de tus plantas.

Podés encontrar alguna de las siguientes características:

- En la hoja se genera un **moteado difuso** (manchas amarillas sin límite definido) que se esparcen asimétricamente.
- **Amarillamiento** de la nervadura central y a veces en las nervaduras laterales.
- **Engrosamiento y textura de corcho** sobre la nervadura.
- Caída prematura.



### Revisá bien los frutos.

Además de los síntomas en hojas y frutos, observa el aspecto general de tus plantas.

- **Maduración invertida y caída prematura.** La maduración comienza en la parte del tallo que sostiene la fruta.
- Al cortar perpendicularmente la fruta se observa una **asimetría**: la columna central se desplaza a uno de los lados y los gajos son de diferentes tamaños.
- **Ausencia de semillas** ya que se abortan por mal nutrición.
- **Coloración anaranjada** en la zona de inserción del pedúnculo.
- Frutos con un **sabor ácido** y sensación de "corcho" al consumirse.
- **Cáscara más gruesa** de lo normal.
- **Cáscara verde pálida** en la parte inferior.



### Prestale atención a la salud general de tus cítricos.

La enfermedad del HLB puede ser detectada a la distancia, como un primer indicador de sus efectos en la totalidad de la planta del cítrico.

- En **plantas jóvenes** no hay producción de frutos y se nota un desmejoramiento general muy acelerado.
- En el caso de **plantas adultas** se evidencia una merma en la producción de frutos ya que se ve afectada en mayor proporción de la copa.
- Las plantas mueren entre los **dos y tres años** luego de quedar infectadas.

